

Stato dell'arte delle opere di potenziamento del depuratore di Alessandria Orti

marzo 2020

La configurazione attuale del depuratore di Alessandria Orti è su **4 linee di depurazione biologica a fanghi attivi in parallelo.**

Le due vecchie linee (1-2) sono in funzione dal 2008.

Le due nuove linee (3-4) sono entrate in funzione a fine gennaio 2020, dopo l'autorizzazione della Provincia di Alessandria



L'impianto con le linee 1-2 ha una capacità depurativa pari a 70.000 A.E.

Con le nuove linee 3-4 la potenzialità passa a
110.000 A.E.

(progetto di miglioramento del 2014 inserito dalla Regione Piemonte nel PIES_22)

Il quadro economico del progetto prevede un costo di euro 4.200.000.

Il progetto definitivo è approvato dall'ATO6 il 20 settembre 2016 e i lavori sono iniziati il 3 novembre 2017.

Nel giro di due anni, sono state quindi demolite le vecchie strutture ammalorate e ricostruiti le vasche di depurazione e i sedimentatori secondari, autorizzati all'esercizio provvisorio dalla Provincia a fine gennaio 2020.

**Portata di progetto nominale (Q_m) delle linee
1-2 pari a 12.000 m₃/g**

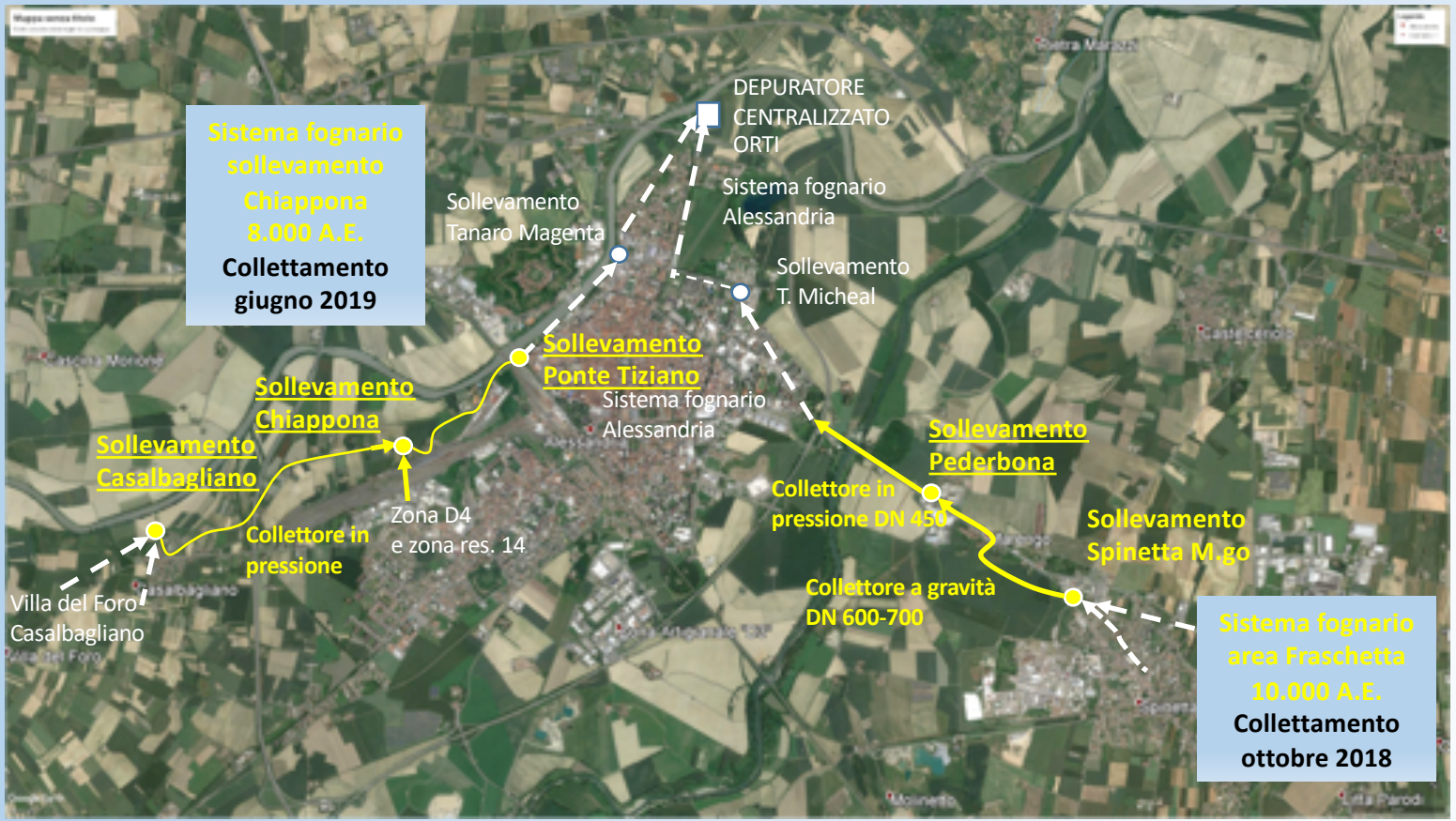
**Nota: Q_n è la portata media giornaliera in
tempo di asciutta**

Il sistema di raccolta reflui collettati al depuratore di Alessandria Orti dal giugno 2019 è rappresentato nella diapositiva che segue.

**SCHEMA PLANIMETRICO RECENTI NUOVI CARICHI
FOGNARI ALLACCIATI AL DEPURATORE ORTI**



Totale + 18.000 AE



CARICHI AGGIUNTIVI IMPIANTO ORTI

Per effetto del collettamento di 18.000 nuovi A.E. la Q_m affluente all'impianto di depurazione di Alessandria Orti è passata da 13.500 mc/g a 16.500 mc/g a fronte di una capacità di 12.000 mc/g, ovvero quasi il 40% in più.

**Portata di progetto nominale (Q_m) delle 4
linee pari a 26.400 m₃/g
così suddivisa:**

Linee 1-2: 52% pari a 12.480 m₃/g

Linee 3-4: 48% pari a 11.520 m₃/g

- Per completare il progetto occorre ancora:**
- **effettuare il revamping delle linee 1-2 per adeguarle ai cicli alternati delle linee 3-4 (da attuare solo dopo la messa a regime delle linee 1-2 per prescrizione della Provincia)**
 - **realizzare il nuovo sollevamento che è stato rilocalizzato e riprogettato.**

Il nuovo sollevamento sarà completamente interrato per contenere gli odori: tutti i reflui in entrata ed il vaglio prodotto dalla grigliatura grossolana e fine rimarranno isolati dall'esterno.

Il vaglio verrà stoccato in un cassone interrato che verrà sollevato in 3 minuti con un meccanismo idraulico solo per essere prelevato ed allontanato dall'impianto.

Sia il nuovo sollevamento che l'area di dissabbiatura e di trattamento dei fanghi verranno tenute in depressione e l'aria aspirata da tali volumi verrà trattata in uno scrubber prima di essere immessa in atmosfera.

In caso di svuotamento di una delle vasche dell'impianto per manutenzione (come nella prevista fase di revamping delle linee 1-2), sono previsti dispositivi mobili per il trattamento degli odori che verranno tenuti a disposizione in impianto per tali esigenze